

SG PRODUCTOS GANADEROS: INFORME TRIMESTRAL VACUNO DE CARNE



GOBIERNO DE ESPAÑA

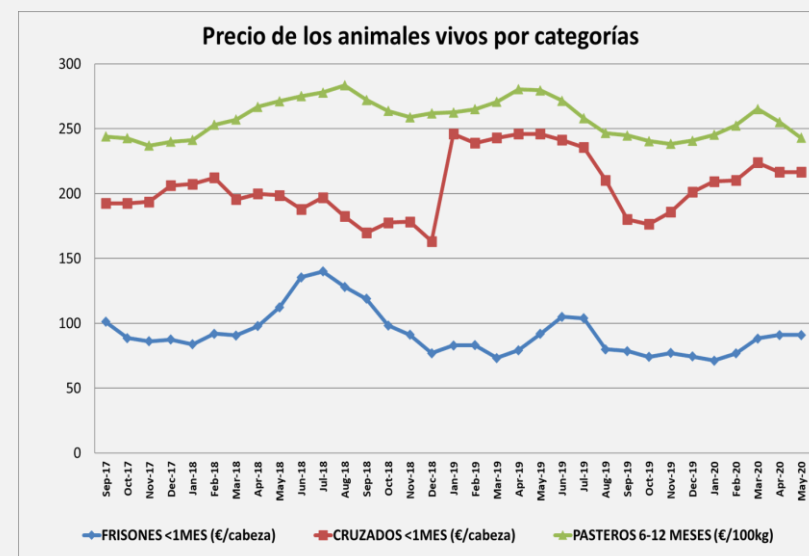
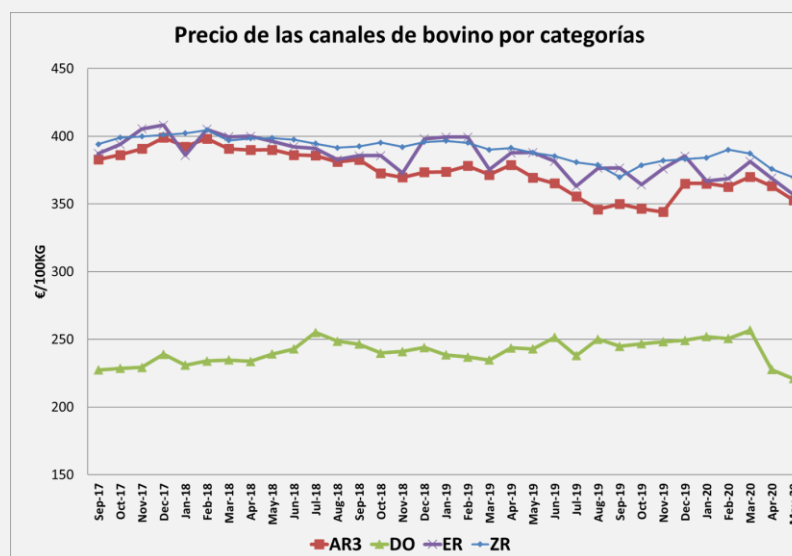
MINISTERIO DE AGRICULTURA, PESCA Y ALIMENTACIÓN

SECRETARÍA GENERAL DE AGRICULTURA Y ALIMENTACIÓN

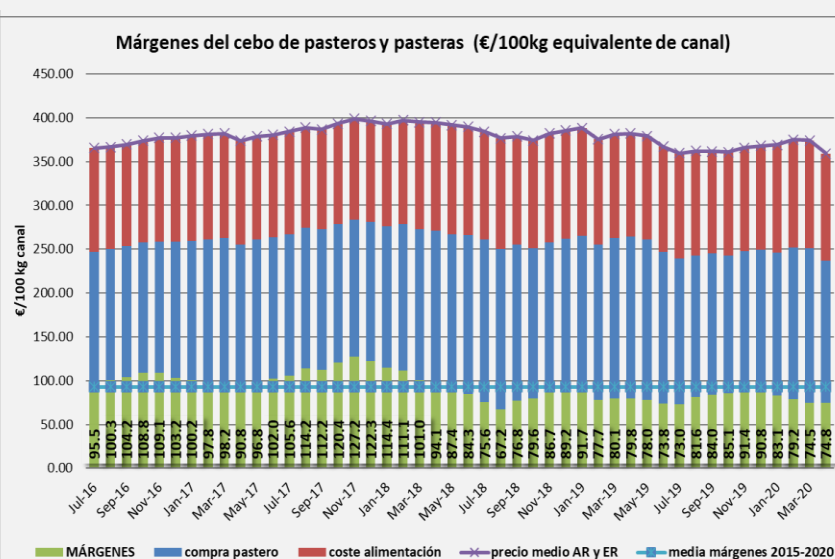
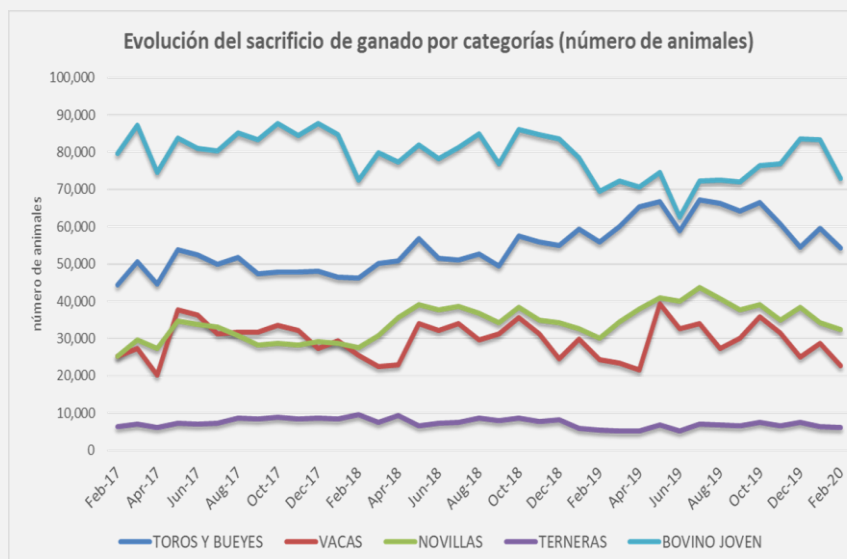
DIRECCIÓN GENERAL DE PRODUCCIONES Y MERCADOS AGRARIOS

Precios

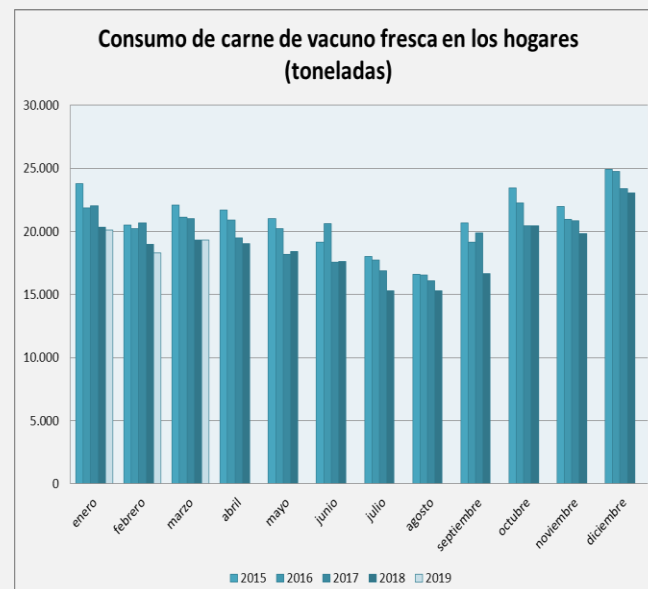
CATEGORÍA PRECIOS	SEMANA 20/2020	Evolución desde la semana anterior	Evolución desde el mes anterior	Evolución misma semana año 2019
AÑOJO AR3 (€/100kg)	345,92	-0,1%	-3,0%	-7,9%
VACAS DO (€/100kg)	220,75	1,5%	-1,6%	-11,4%
NOVILLAS ER (€/100kg)	352,04	-0,8%	-2,4%	-9,8%
TERNERA ZR (€/100kg)	363,57	-1,1%	-1,2%	-7,7%
FRIONES MENORES 1 MES (€/100kg)	91,88	1,0%	1,0%	-1,3%
CRUZADOS MENORES 1 MES (€/100kg)	216,57	0,0%	0,0%	-8,9%
PASTEROS 6-12 MESES (€/100kg)	242,48	0,0%	-0,7%	-13,1%



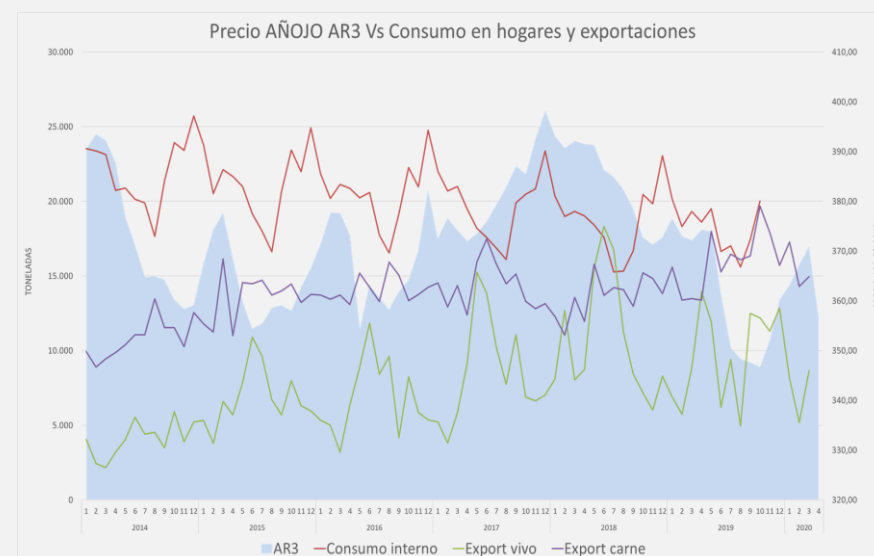
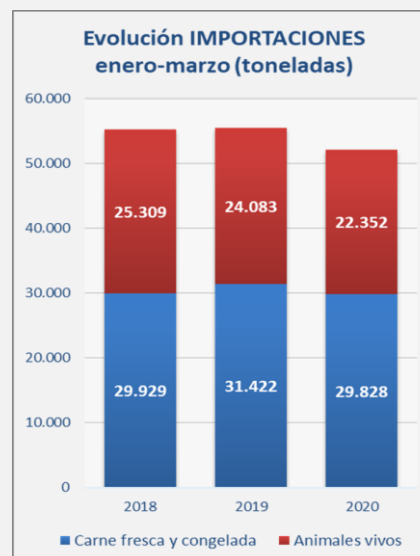
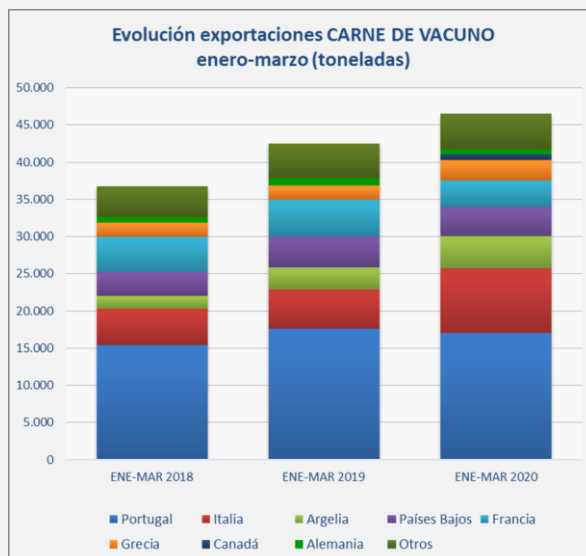
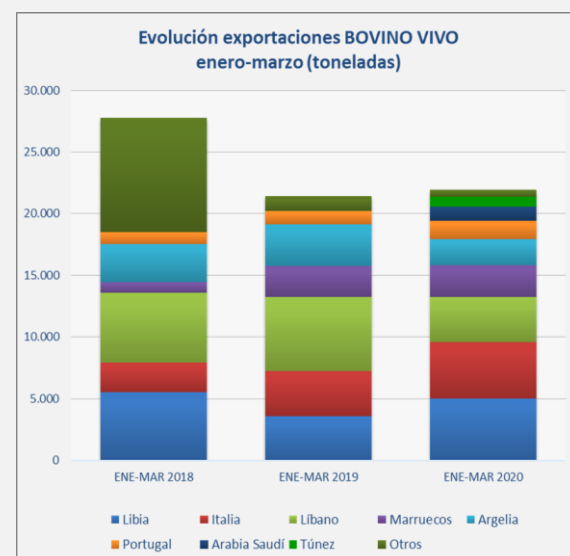
Producción



Consumo



Comercio exterior



Aviso legal: Esta información puede ser utilizada en parte o en su integridad, sin necesidad de autorización expresa, siempre que se cite la fuente de los documentos objeto de la reutilización.

Elaboración:
Subdirección General de Productos Ganaderos. Dirección General de Producciones y Mercados Agrarios. Ministerio de Agricultura, Pesca y Alimentación



MINISTERIO DE AGRICULTURA, PESCA Y ALIMENTACIÓN

Edita:

© Ministerio de Agricultura, Pesca y Alimentación

Secretaría General Técnica

Centro de Publicaciones

MADRID 2020

Referenciar el documento como: “INFORME TRIMESTRAL SOBRE EL SECTOR VACUNO DE CARNE”, Subdirección General de Productos Ganaderos, Dirección General de Producciones y Mercados Agrarios.

(*) Estudio incluido en el Programa de Estudios del Departamento

Catálogo de Publicaciones de la Administración General del Estado:

<http://publicacionesoficiales.boe.es/>

NIPO: 003191376



**SUBDIRECCIÓN GENERAL DE PRODUCTOS GANADEROS
DIRECCIÓN GENERAL DE PRODUCCIONES Y MERCADOS AGRARIOS**

SG PRODUCTOS GANADEROS: INFORME TRIMESTRAL VACUNO DE CARNE

Evolución de los precios por categorías: semana 20/2020

Volver a
la página
principal

CATEGORÍA PRECIOS	SEMANA 20/2020	Evolución desde la semana anterior	Evolución desde el mes anterior	Evolución misma semana año 2019
AÑOJO AR3 (€/100kg)	345,92	-0,1%	-3,0%	-7,9%
VACAS DO (€/100kg)	220,75	1,5%	-1,6%	-11,4%
NOVILLAS ER (€/100kg)	352,04	-0,8%	-2,4%	-9,8%
TERNERA ZR (€/100kg)	363,57	-1,1%	-1,2%	-7,7%
FRISONES MENORES 1 MES (€/100kg)	91,88	1,0%	1,0%	-1,3%
CRUZADOS MENORES 1 MES (€/100kg)	216,57	0,0%	0,0%	-8,9%
PASTEROS 6-12 MESES (€/100kg)	242,48	0,0%	-0,7%	-13,1%

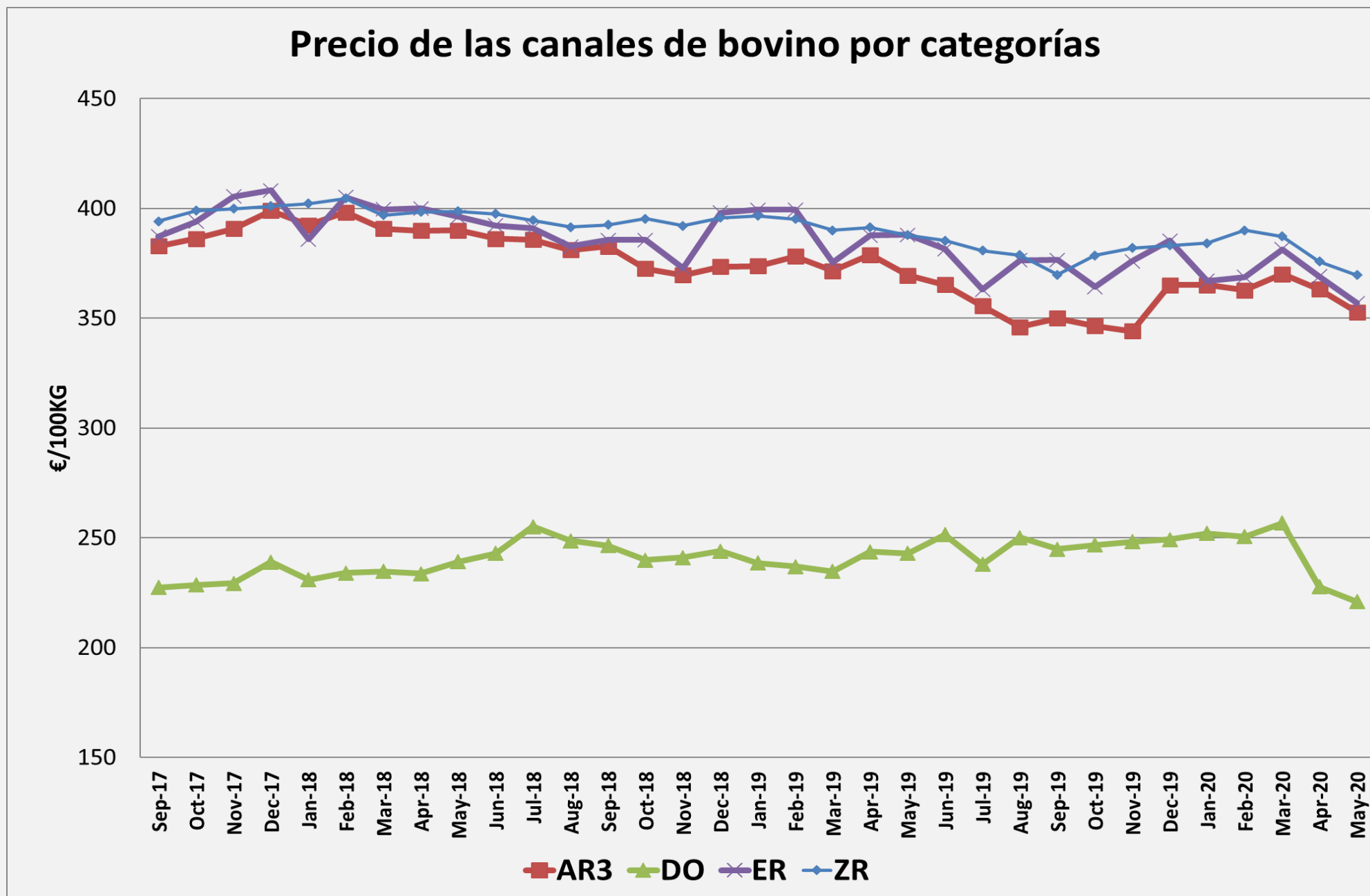
Fuente: SG Análisis, Coordinación y Estadística MAPA

Más información: <https://www.mapa.gob.es/es/estadistica/temas/estadisticas-agrarias/economia/precios-coyunturales-productos-ganaderos/>
<https://www.mapa.gob.es/es/ganaderia/temas/produccion-y-mercados-ganaderos/sectores-ganaderos/vacuno-de-carne/informacion-del-sector/>

SG PRODUCTOS GANADEROS: INFORME TRIMESTRAL VACUNO DE CARNE

Evolución de los precios de las principales categorías de canal de vacuno

Volver a
la página
principal



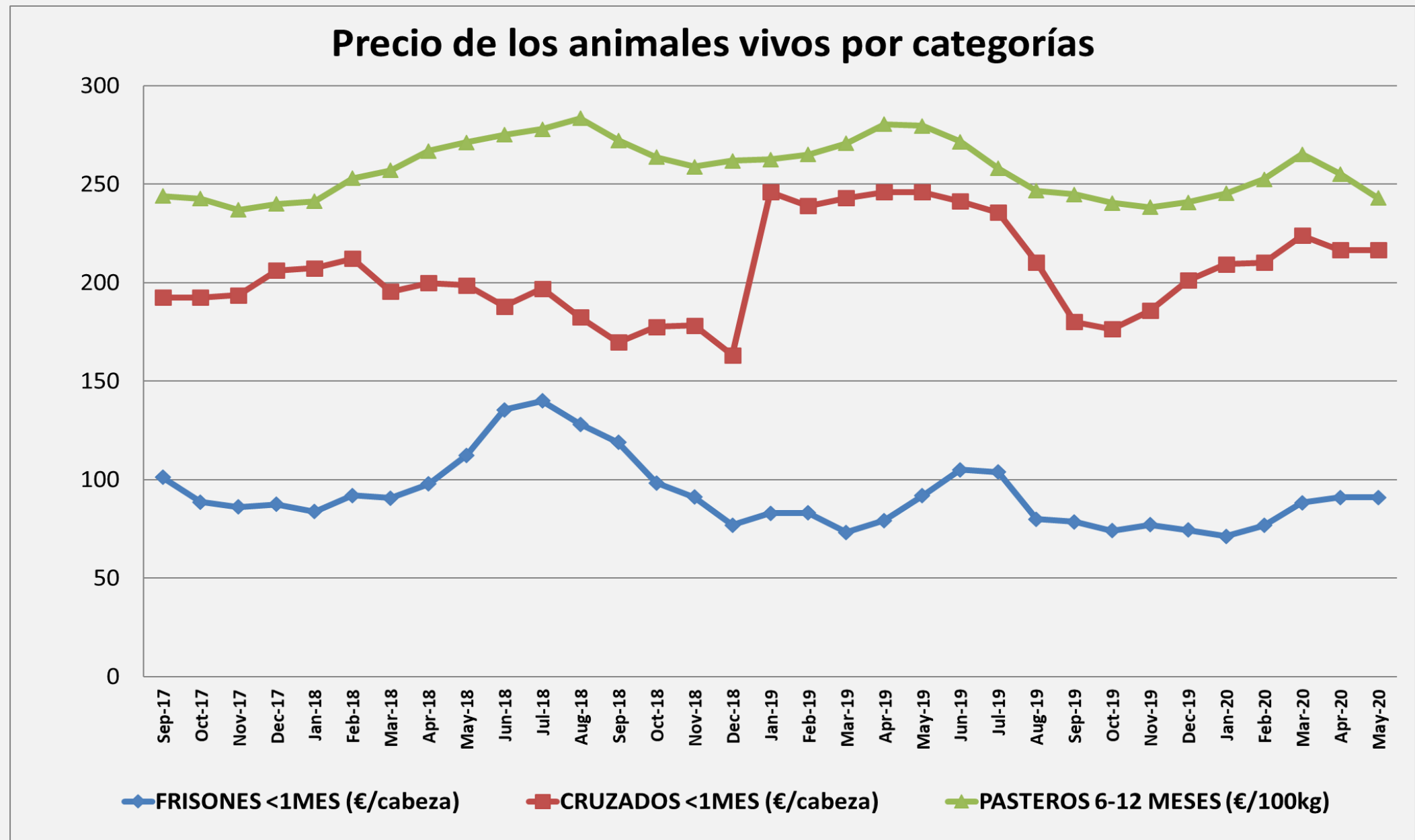
Fuente: SG Análisis, Coordinación y Estadística MAPA

Más información: <https://www.mapa.gob.es/es/estadistica/temas/estadisticas-agrarias/economia/precios-coyunturales-productos-ganaderos/>
<https://www.mapa.gob.es/es/ganaderia/temas/produccion-y-mercados-ganaderos/sectores-ganaderos/vacuno-de-carne/informacion-del-sector/>

SG PRODUCTOS GANADEROS: INFORME TRIMESTRAL VACUNO DE CARNE

Evolución de los precios de las principales categorías de bovino vivo

Volver a la página principal



Fuente: SG Análisis, Coordinación y Estadística MAPA

Más información: <https://www.mapa.gob.es/es/estadistica/temas/estadisticas-agrarias/economia/precios-coyunturales-productos-ganaderos/>
<https://www.mapa.gob.es/es/ganaderia/temas/produccion-y-mercados-ganaderos/sectores-ganaderos/vacuno-de-carne/informacion-del-sector/>

Volver a la página principal

Evolución del sacrificio de ganado por categorías

CATEGORÍA DE ANIMALES

% variación ene-feb 2020/2019

TOROS Y BUEYES >12 meses

-1,3%

VACAS

-4,8%

NOVILLAS >12meses

5,9%

TERNEROS <8 meses

10,6%

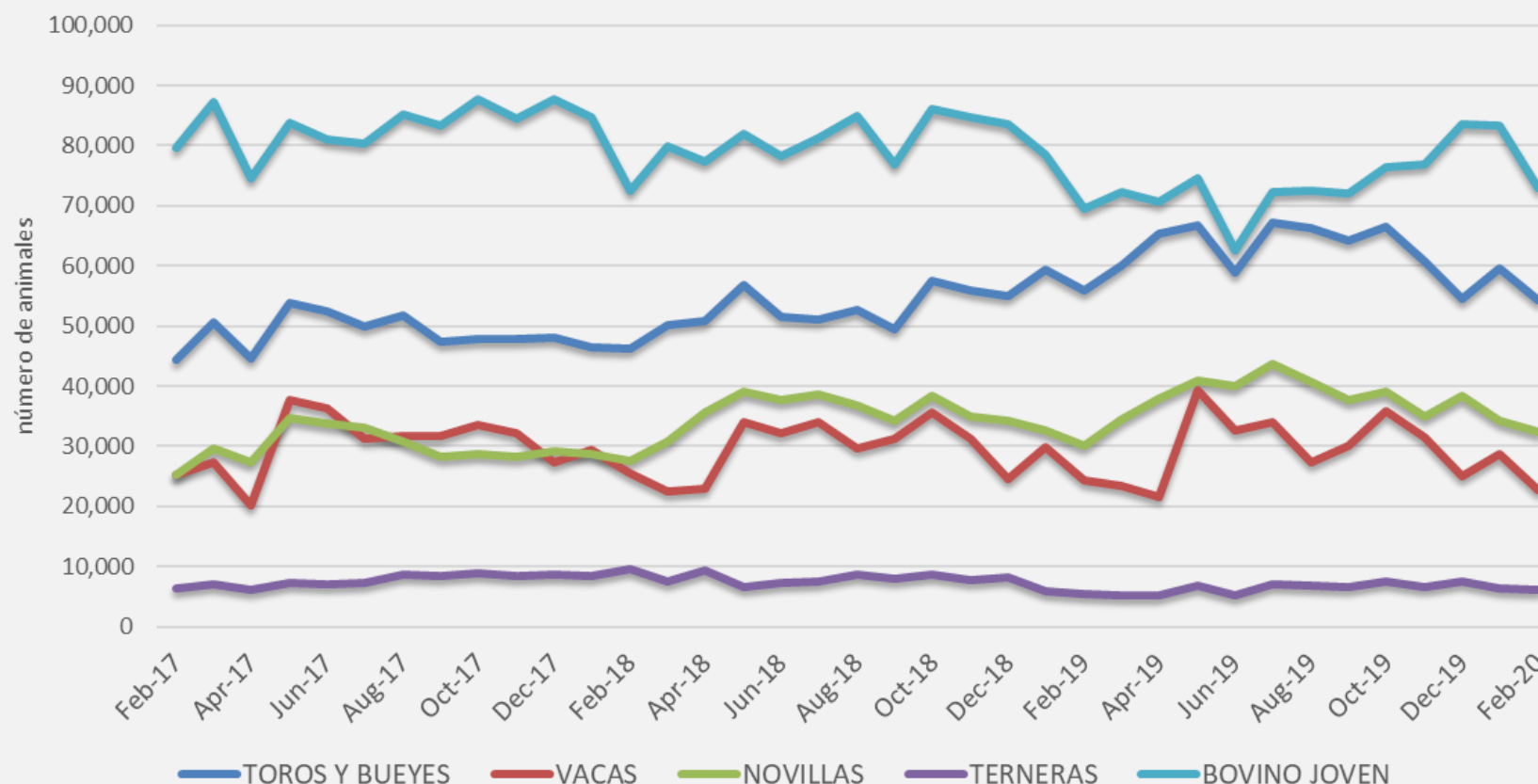
BOVINO JOVEN 8-12 meses

5,5

TOTAL

2,3%

Evolución del sacrificio de ganado por categorías (número de animales)



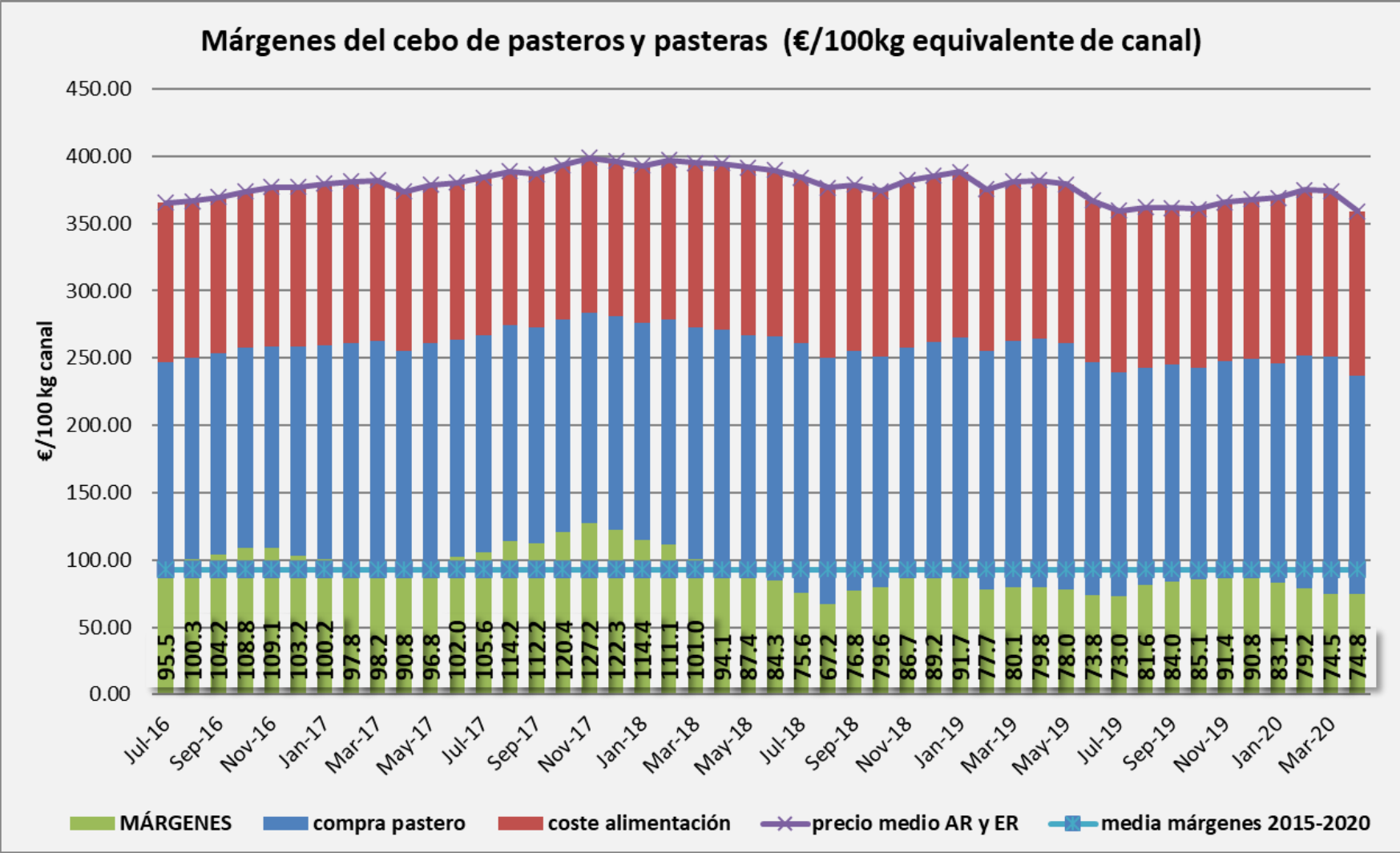
Fuente: Encuestas de sacrificio SG Análisis, Coordinación y Estadística MAPA

Más información: <https://www.mapa.gob.es/es/estadistica/temas/estadisticas-agrarias/ganaderia/encuestas-sacrificio-ganado/>

SG PRODUCTOS GANADEROS: INFORME TRIMESTRAL VACUNO DE CARNE

Estimación mensual de los márgenes en la producción de vacuno de cebo 2016-2020 (€/100 kg equivalente de canal)

Volver a la página principal



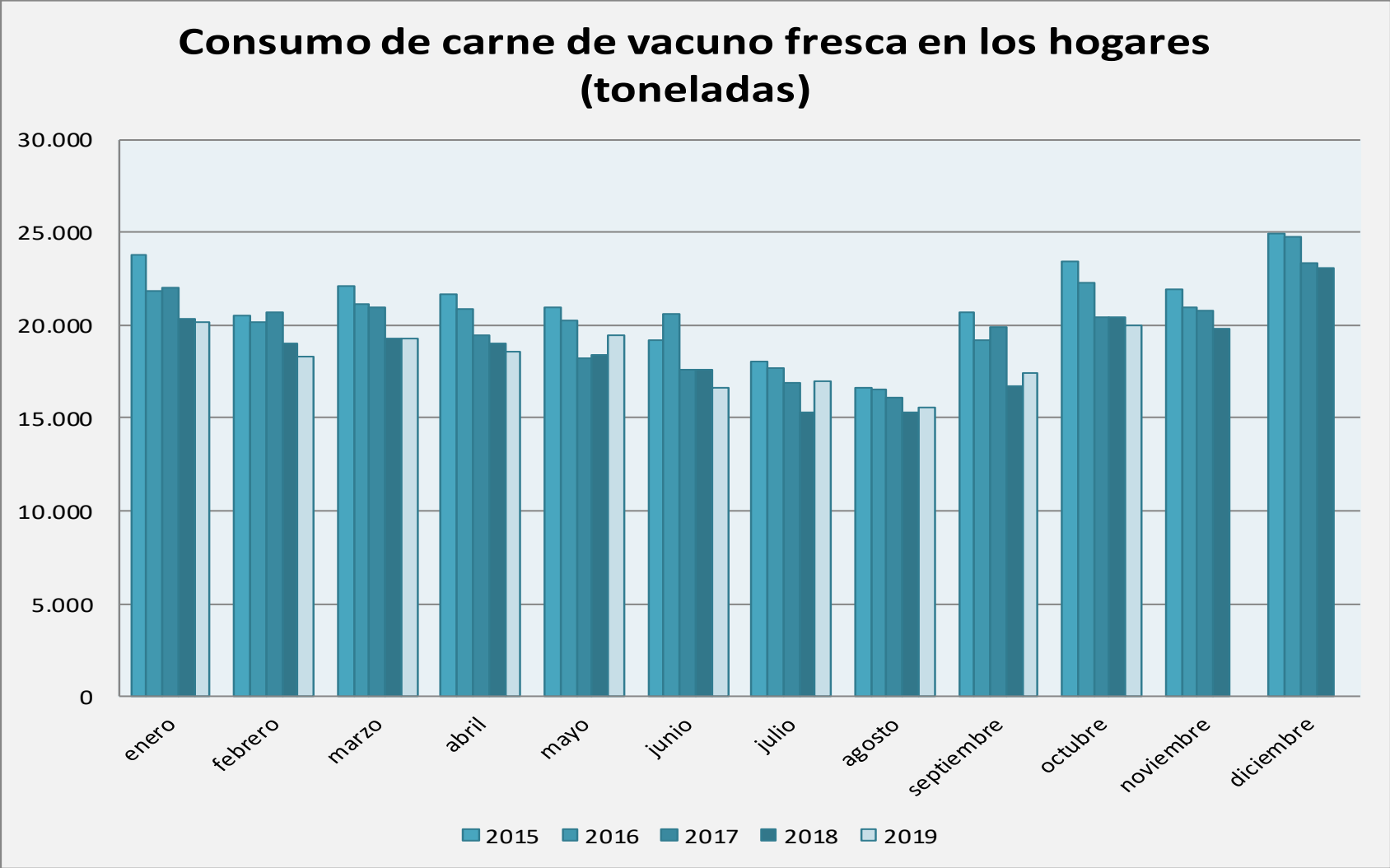
*** Nota aclaratoria:** Para la elaboración de estos márgenes se ha tenido en cuenta un modelo de cebo de terneros representativo de España, tomando como referencia los valores medios entre machos y hembras de la ganancia media diaria, índice de conversión y rendimiento de la canal. La metodología seguida para la elaboración es homóloga a la del Observatorio Europeo de la Carne. Para el cálculo del coste de compra del pastero se tienen en cuenta los datos suministrados por la SG de Análisis, Coordinación y Estadística del MAPA y para el coste de alimentación los suministrados por la SG de Medios de Producción Ganaderos MAPA y CESFAC (Confederación Española de Fabricantes de Alimentos Compuestos Para Animales). Para el precio de compra de las canales se toma como referencia la media entre las categorías AR y ER. Todos los datos están expresados en €/100kg de canal.

En estos cálculos no se contabilizan otros costes fijos o variables que puedan afectar a la actividad de cebo y por lo tanto se trata de estimaciones de tendencia sectorial.

Más información: http://ec.europa.eu/agriculture/market-observatory/meat/beef/doc/beef-remainder_en.pdf
http://ec.europa.eu/agriculture/market-observatory/meat/beef/doc/methodology-beef-remainders_en.pdf

Evolución del consumo mensual de carne de vacuno fresca en los hogares

Volver a la página principal



%VARIACIÓN CONSUMO (toneladas)
2019/2018

ENERO-OCT 2019

0,7%

TOTAL AÑO MOVIL
(nov-oct 19 / nov-oct 18)

-0,1%

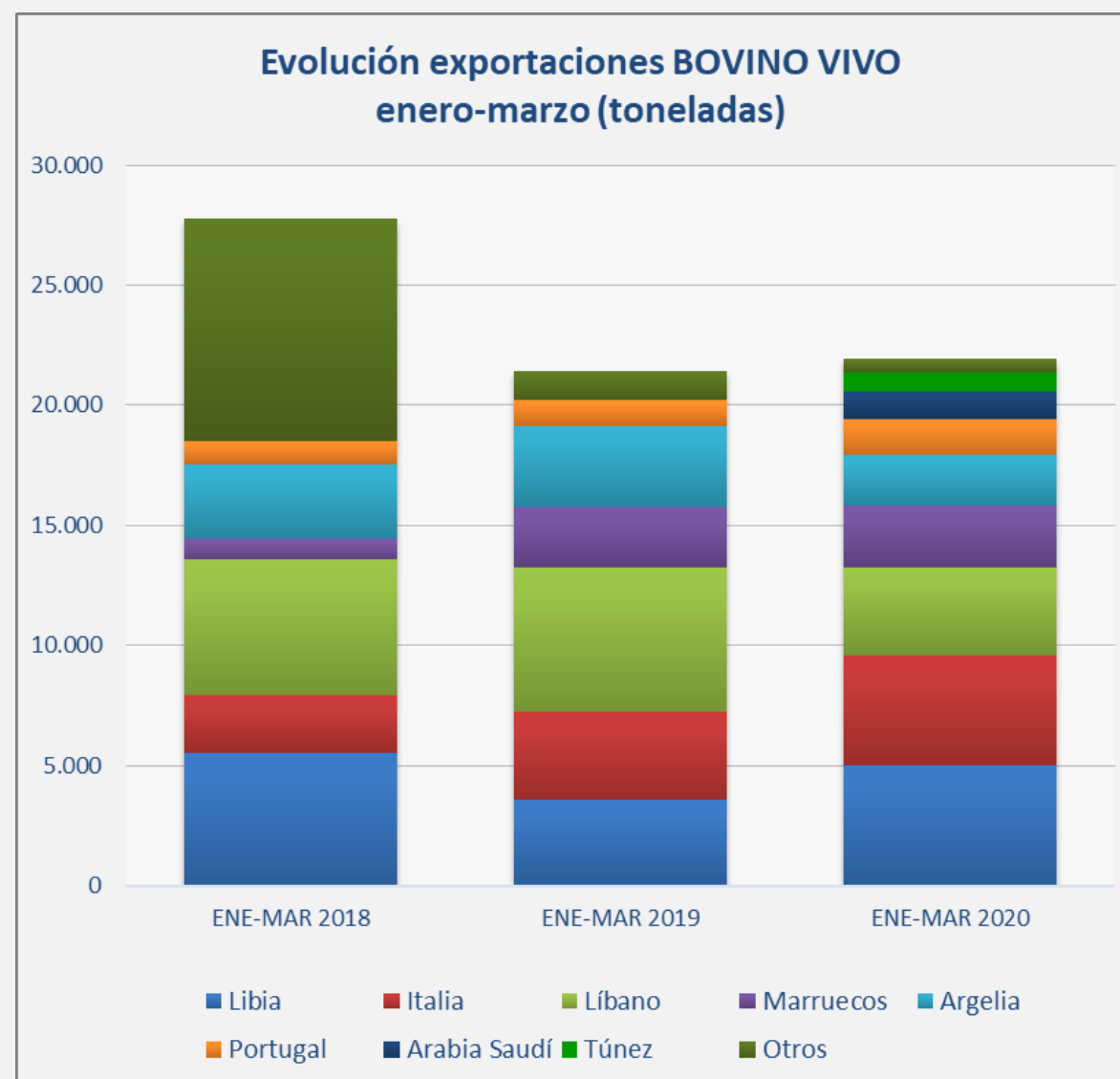
Fuente: SG Estructura de la Cadena Alimentaria MAPA
Más información: <https://www.mapa.gob.es/es/alimentacion/temas/consumo-y-comercializacion-y-distribucion-alimentaria/panel-de-consumo-alimentario/>

SG PRODUCTOS GANADEROS: INFORME TRIMESTRAL VACUNO DE CARNE

Evolución por destino de las exportaciones de bovino vivo 2018-2020 Periodo comprendido entre enero y marzo (toneladas)

Volver a
la página
principal

PAÍS DE DESTINO	% variación 2020/2019
LIBIA	39,1%
ITALIA	25,3%
LÍBANO	-38,8%
MARRUECOS	1,3%
ARGELIA	-36,1%
PORTUGAL	31,9%
ARABIA SAUDÍ	+++
TÚNEZ	+++
OTROS	-52,9%
TOTAL	2,4%



Código TARIC: 0102 (animales vivos de la especie bovina)

Fuente: Estadísticas del Comercio Exterior Español MINCOTUR

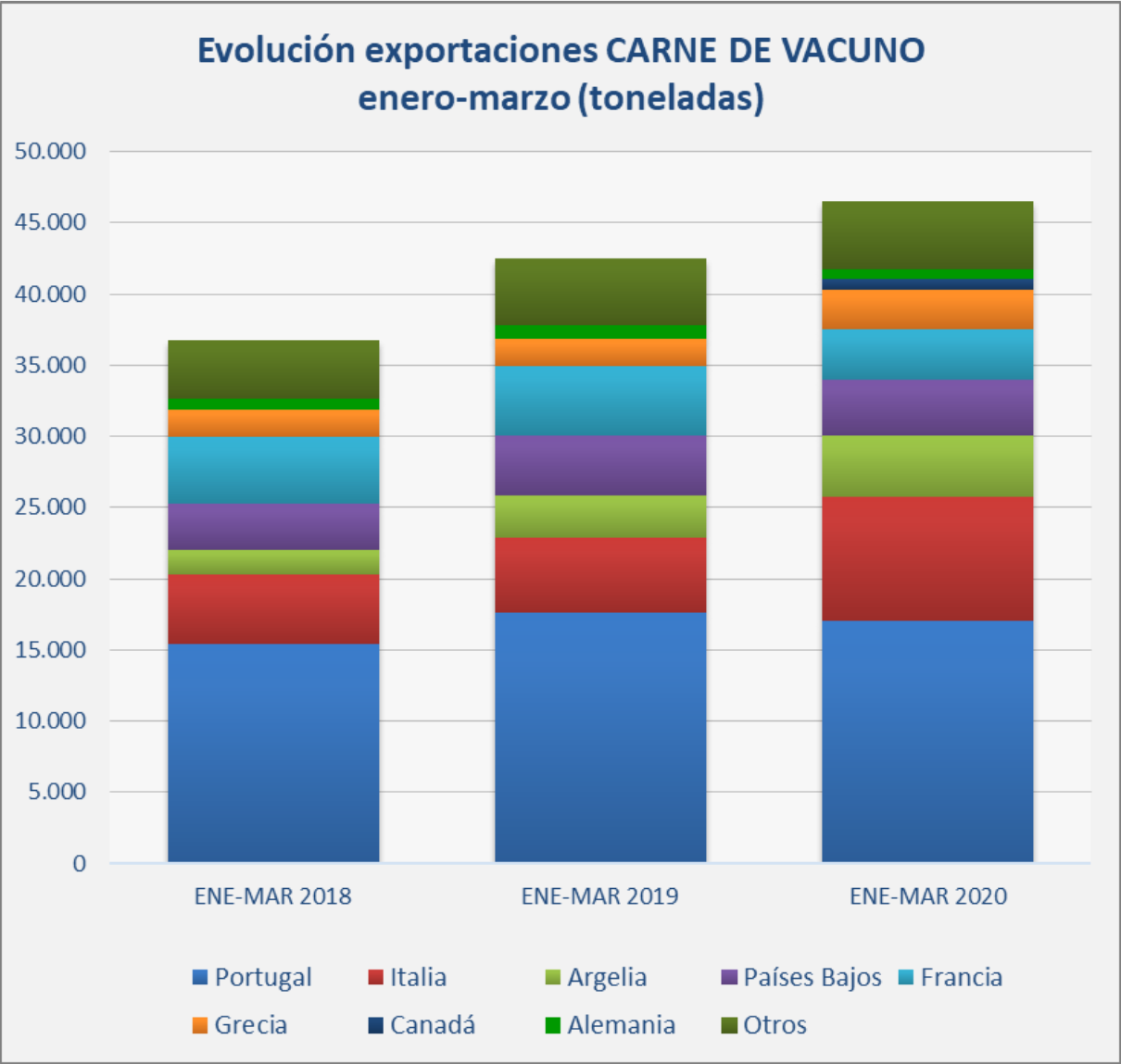
Más información: <https://www.mapa.gob.es/es/ganaderia/temas/produccion-y-mercados-ganaderos/sectores-ganaderos/vacuno-de-carne/informacion-del-sector/>

SG PRODUCTOS GANADEROS: INFORME TRIMESTRAL VACUNO DE CARNE

Evolución por destino de las exportaciones de carne fresca y congelada 2018-2020 Periodo comprendido entre enero y marzo (toneladas)

Volver a la página principal

PAÍS DE DESTINO	% variación 2020/2019
PORTUGAL	-3,3%
ITALIA	64,2%
ARGELIA	44,6%
PAÍSES BAJOS	-5,2%
FRANCIA	--27,9%
GRECIA	44,8%
CANADÁ	+++
ALEMANIA	-27,1%
OTROS	2,9%
TOTAL	9,6%

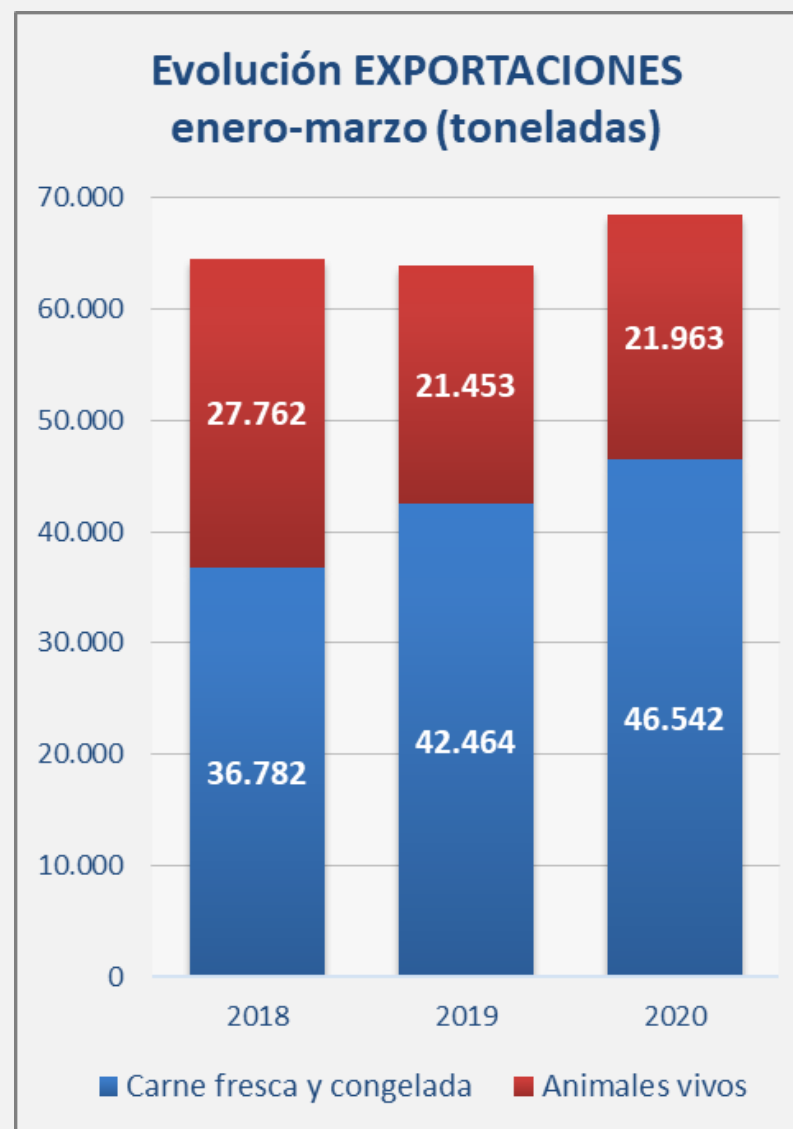
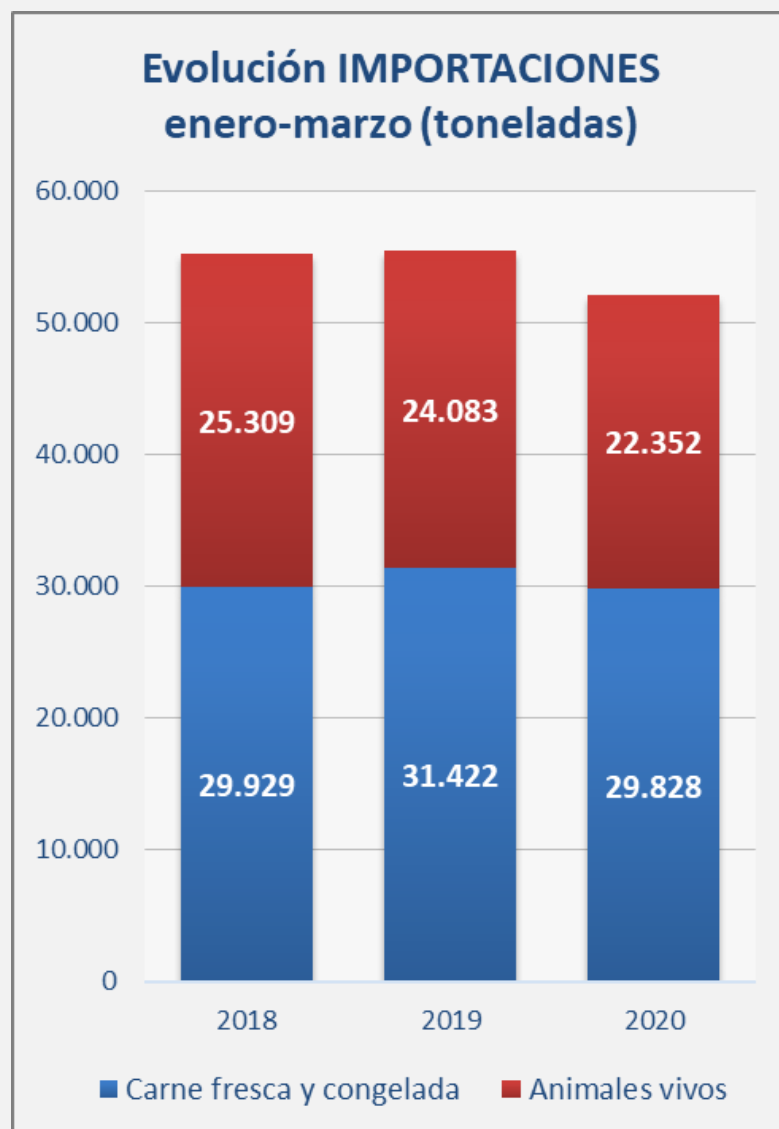


Códigos TARIC: 0201 y 0202 (carne fresca, refrigerada y congelada de la especie bovina)
Fuente: Estadísticas del Comercio Exterior Español MINCOTUR
Más información: <https://www.mapa.gob.es/es/ganaderia/temas/produccion-y-mercados-ganaderos/sectores-ganaderos/vacuno-de-carne/informacion-del-sector/>

SG PRODUCTOS GANADEROS: INFORME TRIMESTRAL VACUNO DE CARNE

Evolución de las importaciones y exportaciones de animales vivos y carne de vacuno 2018-2020
Periodo comprendido entre enero y marzo (toneladas)

[Volver a la página principal](#)



%VARIACIÓN IMPORTACIONES
(toneladas) enero-marzo 2020/2019

CARNE -5,1%

ANIMALES VIVOS -7,2%

%VARIACIÓN EXPORTACIONES
(toneladas) enero-marzo 2020/2019

CARNE 9,6%

ANIMALES VIVOS 2,4%

** Datos importaciones bovino vivo estimados para el mes de junio de 2019 por error detectado en la base de datos
Códigos TARIC: 0102, 0201, 0202 (animales vivos, carne fresca, refrigerada y congelada de la especie bovina)

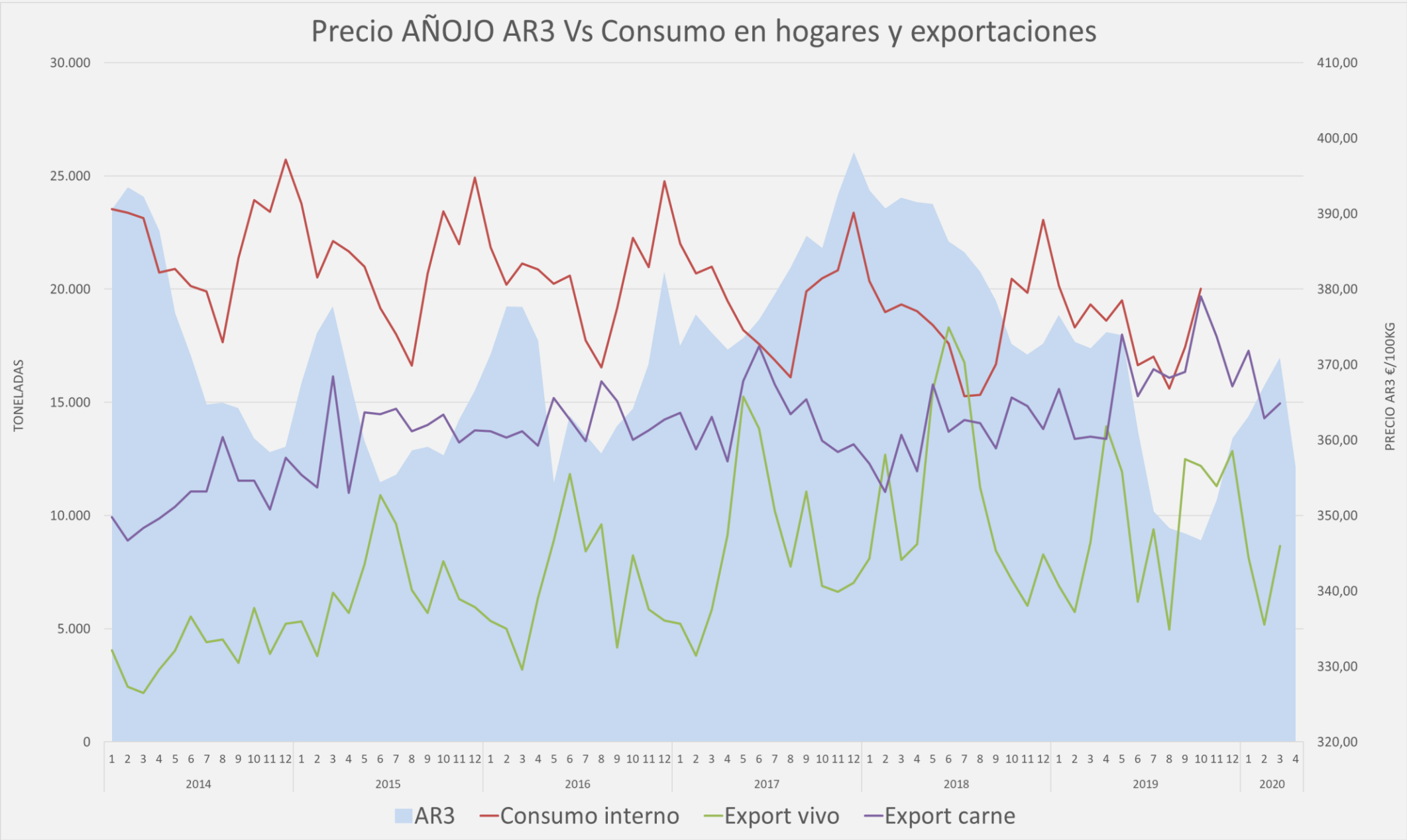
Fuente: Estadísticas del Comercio Exterior Español MINCOTUR

Más información: <https://www.mapa.gob.es/es/ganaderia/temas/produccion-y-mercados-ganaderos/sectores-ganaderos/vacuno-de-carne/informacion-del-sector/>

SG PRODUCTOS GANADEROS: INFORME TRIMESTRAL VACUNO DE CARNE

Comparativa entre el consumo en hogares, las exportaciones y el precio del añojo AR3

[Volver a la página principal](#)



Fuente: Estadísticas del Comercio Exterior Español MINCOTUR; SG Estructura de la Cadena Alimentaria MAPA; Beef EU historical series (Comisión Europea)
Código TARIC: 0102, 0201 y 0202